

30
25
20
2000 IE



THE WIDEST RANGE
OF ROTARY IRONERS

GB
IT
DE



From the outside they might look all the same...
GMP quality makes the difference, indeed!

Esternamente si assomigliano tutte...
la qualità GMP fa la differenza!

Außen sehen sie alle gleich aus...
GMP Qualität macht doch den Unterschied!

Choosing one of the many GMP's products, you will have by your side the sole European manufacturer specialized exclusively in the production of rotary and drying ironers and have access to the widest reliable range of industrial ironing machines.

Numerous international patents registered by GMP are exclusively applied to the mechanical and electronic solutions of each range. They have been developed throughout years of research, and based on the fabric evolution, in the full respect of international norms and resolving specific requests of many markets.

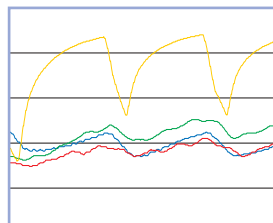
The conceptual philosophy of GMP is based on researches focused to enhance the efficiency and simplicity of each material used and component applied, thus increasing your competitiveness thanks to the specific experience of GMP's technicians. These specialists constantly guarantee the most competent and fast post-sales service to our clients, such requirement being necessary for a modern and organized manufacturer.

The performances of each model are based on the specific norm ISO 9398, guarantying a real efficiency of the laundry



system wherever they are inserted.

The rotary ironers GMP and the drying ironers of the G range are CE certified and periodically submitted to the strict testing procedures of GASTEC Italia, ensuring the safety of the technicians and end-users.



Scegliendo uno tra i tanti prodotti GMP avrete al vostro fianco l'unico costruttore europeo specialista esclusivamente in stiratrici a rullo e calandre asciuganti, nonché la più vasta ed affidabile gamma di macchine industriali per lo stiro a disposizione.

Numerosi Brevetti Internazionali depositati da GMP sono applicati in esclusiva alle soluzioni meccaniche ed elettroniche installate sui modelli di ogni gamma, e sono stati sviluppati nel corso di anni di ricerca, in base all'evoluzione dei tessuti trattati, nel pieno rispetto delle normative e risolvendo esigenze specifiche di ogni singolo mercato.

La filosofia progettuale dell'azienda GMP è fondata sulla ricerca del giusto materiale per garantire la massima efficienza e semplicità di ogni componente applicato, aumentando la competitività della vostra attività grazie all'esperienza specialistica dei tecnici GMP, che assicurano costantemente ai nostri clienti il più competente e rapido servizio di post-vendita, requisito indispensabile per un'azienda moderna ed organizzata.

Le prestazioni di ogni modello sono rilevate in base alla specifica norma ISO 9398, a garanzia di una reale efficienza del sistema di lavanderia in cui vengono inseriti.

Le stiratrici a rullo GMP e le calandre della gamma G sono certificate con il marchio CE e periodicamente sottoposte a rigidi controlli condotti da GASTEC Italia, a tutela della sicurezza degli installatori e degli operatori.

Die Wahl eines zwischen den mehreren Produkten von GMP bedeutet zusammen mit dem einzigen europäischen auf die Mulden- und Zylindermangeln spezialisierten Hersteller arbeiten, und über die breiteste und zuverlässigste industrielle Mangelpalette verfügen.

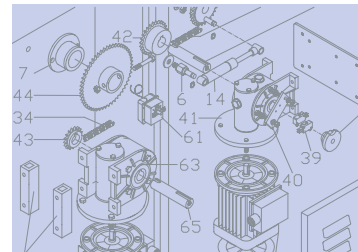
Mehrere internationalen Patenten sind im Lauf der Forschungsjahre auf Grund der Textilentwicklung von GMP hintergelegt worden und heutzutage bedecken exklusiv die mechanischen und elektronischen Lösungen jedes Modells, beantwortend den bestimmten Ansprüchen jedes einzelnen Markts, immer gemäß den CE Vorschriften.

Die Entwurfsphilosophie GMPs stützt sich auf die Suche nach dem richtigen Material, da die höchste Effizienz und Einfachheit jedes eingerichteten Bauteils gewährleistet wird mit konsequenter Zunahme der Konkurrenzfähigkeit unseren Großhändlern.

Dank der spezialisierten Erfahrung der Techniker GMPs werden unseren Kunden immer das kompetentste und schnellstmögliche Service nach dem Verkauf gewährleistet, das eine unverzichtbare Fähigkeit für eine moderne und organisierte Firma darstellt.

Die Leistungen jedes einzelnen Modells werden gemäß der spezifischen Norm ISO 9398 vermessen mit der Garantie einer realen Effizienz des Wäschereisystems, wo unsere Mangeln eingeführt werden.

Die Muldenmangeln der Reihe GMP und die Zylindermangeln der Reihe G werden mit dem CE bescheinigt und periodisch zu strengen Kontrollen von GASTEC Italia für den Schutz der Sicherheit der Installateure und Bediener unterbreitet.





30

GMP 1400 This model and its specific versions represent the base of the diameter 300 mm industrial rotary ironers range. Best performance/cost ratio, also when installing one of the available accessories answering any specific need. Heated plate made of a specific steel to ensure thermal stability. Chrome finished to increase durability. Electro-zinc plated steel structure, epoxy powder painted. Reduced dimensions for installation in small areas, including shipboard laundry.

GMP 1600 Extremely reliable model, it guarantees excellent performances and quality finish. Frontal return of the ironed material offers space and personnel savings. Security is enhanced by finger guard and pedal that functions also as emergency stop. Available in several versions, including a coin system option programmable by the launderette operator. Thermoregulation control with special patented electronic thermostat "STEP 2".

GMP 2000 Designed for medium size operators, this model offers high and constant performances thanks to strong heating power. High and homogeneous ironing pressure to ensure a higher ironing quality. Stronger designed roll cover to specifically resist higher performances and expectations from this model. Ideal product to install the modern TENAX lamellar spring padding option, allowing the machine to operate with higher residual humidity at higher temperatures, maintaining an excellent productivity at very competitive prices.

GMP 1400 Questo modello e le sue specifiche versioni rappresentano la base della gamma di stiratrici a rullo professionali con diametro rullo di 300 mm. Miglior rapporto costo/prestazioni, anche installando gli accessori integrati per ogni specifica esigenza del cliente. Conca riscaldante in speciale acciaio cromato per la migliore stabilità e durata nel tempo. Telaio in acciaio elettrozincato e verniciatura a polveri epossidiche. Dimensioni ideali per installazioni in spazi ristretti, come lavanderie di bordo, ecc.

GMP 1600 Modello di grande affidabilità, garantisce grandi prestazioni e qualità di stiro. Ritorno frontale della biancheria per un risparmio in spazio e personale addetto. Sicurezza garantita da barra salvavita e pedaliera con funzione di stop rapido. Disponibile in numerose versioni compreso il funzionamento a gettoni con programmazione riservata al gestore. Termoregolazione con speciale termostato elettronico STEP 2 brevettato.

GMP 2000 Prodotto destinato a utenze di medie dimensioni per le sue caratteristiche di potenza che garantiscono performance elevate e costanti. Elevata ed omogenea pressione di stiro, per una qualità di stiratura superiore. I rivestimenti tessili del rullo sono rinforzati specificamente per resistere alle elevate prestazioni del modello. Prodotto ideale per l'installazione del moderno rivestimento lamellare TENAX, e poter lavorare quindi con maggiori percentuali di umidità residua ed elevate temperature di esercizio, mantenendo una eccellente produttività a costi estremamente competitivi.

GMP 1400 Diese Modelle und seine spezifischen Ausführungen stellen die Grundlage unserer Produktreihe an professionellen Mangeln mit einem Walzendurchmesser von 300 mm dar. Bestes Preis/Leistungsverhältnis, selbst bei Einbau integrierter Zubehörteile um jeglichen Anforderungen des Kunden gerecht zu werden. Heizmulde aus speziellem verchromtem Stahl für die beste Festigkeit und Lebensdauer; optimale Abmessungen für die Installation auf engstem Raum, wie z.B. in Schiffswäschereien, usw.

GMP 1600 Modelle hoher Zuverlässigkeit gewährleisten große Leistungsfähigkeit, Bügelqualität und Sicherheit. Platz- und Personalsparend dank der Wäscherrückführung an der Vorderseite; Sicherheit gewährleistet durch Fingerschutzstange und Pedal mit „Schnell-Stop“ Funktion; mehreren Ausführungen verfügbar selbst Münzbetrieb (dem Betreiber vorbehaltene Programmierung); spezielle Wärmeregulierung mit patentiertem elektronischem Thermostaten STEP 2.

GMP 2000 Für mittelständische Betriebe geeignet dank den hohen und konstanten Leistungen. Hoher und gleichmäßiger Anpressdruck für qualitativ hochwertiges Bügeln. Speziell verstärkte Textilwalzenbewicklungen für die hohen Leistungen. Ideales Modell für die Installation der modernen Lamellenfederbewicklung TENAX, der ermöglicht, mit höheren Restfeuchtigkeiten und Temperaturen zu arbeiten.



25

GMP 100/25, GMP 120/25 They are the natural evolution of the GMP 1000 & GMP 1200, with a bigger ironing surface and a bigger space between roller and ironing plate, a high and homogeneous ironing pressure for a perfect quality finish. Reduced numbers of mechanical parts for a lower maintenance cost. Electronic thermoregulation and long-life heating elements specially designed for these models. Active and passive safety devices as per CE regulations. Option available are: steam exhaust suction system, lamellar spring padding, coin system.

GMP 1400ES This model links the diameter 25 range and the diameter 30 range. "ES" for Energy Saving, this version is specially designed to save energy maintaining performances associated with similar models, thanks to specific heating elements, special roll padding and patented electronic thermoregulation. The principal characteristics of this model are low operating and maintenance costs, extreme flexibility thanks to its versions satisfying specific needs. The E.S.A version, equipped with a new steam exhaust suction system, allows the highest output of its category, according to ISO norm 9398.

GMP 100/25, GMP 120/25 Naturale evoluzione dei modelli più piccoli, GMP 1000 e GMP 1200, dispongono di una più elevata superficie di stiro, maggiore spazio tra rullo e conca e di una pressione di stiro elevata ed omogenea per una stiratura di qualità. Ridotto numero di componenti meccanici per un più basso costo degli interventi di manutenzione. Termoregolazione elettronica e resistenze elettriche di lunga durata, studiate appositamente per questa serie di prodotti. Dispositivi di sicurezza attiva e passiva certificati CE. Disponibili con accessori quali: aspirazione vapori, rivestimenti lamellari del rullo, gettoniera.

GMP 1400ES Modello di congiunzione tra la gamma 25 e la gamma 30. ES=Energy Saving: progettato per una riduzione dei consumi a parità di prestazioni rispetto a modelli simili, grazie a resistenze elettriche specifiche, speciali rivestimenti dei rulli e termoregolazione elettronica brevettata. Caratteristiche principali del modello: bassi costi di esercizio e di manutenzione; estrema flessibilità grazie alle sue versioni che permettono di soddisfare specifiche esigenze di installazione e robustezza. La versione E.S.A, dotata di un nuovo sistema di aspirazione vapori, permette le più alte produttività della categoria, secondo la norma ISO 9398.

GMP 100/25, GMP 120/25 Natürliche Weiterentwicklung der kleineren GMP 1000 und GMP 1200, bestehen die Hauptmerkmale der neuen Modelle in der breiteren Bügelfläche, dem größeren Abstand zwischen Mulde und Walze und dem hohen und gleichmäßigen Anpressdruck für qualitativ hochwertiges Mangeln. Reduzierte Anzahl mechanischer Bauteile für niedrige Wartungskosten; elektronische Wärmeregulierung und lange Lebensdauer der elektrischen Heizwiderstände, insbesondere für diese Produktreihe entwickelt; CE bescheinigte Vorrichtungen für Aktiv- und Passiv-sicherheit. Verfügbar selbst mit solchen Zubehörteilen: Dampfabsaugung, Lamellenfederbewicklungen für die Walze, Münzbetrieb.

GMP 1400ES Verbindungsmodell zwischen der Baureihe 25 und der Baureihe 30. ES=energiesparend: für eine Reduzierung des Energieverbrauchs bei gleicher Leistung ähnlicher Modelle dank den spezifischen elektrischen Heizwiderstände, den speziellen Walzenbewicklungen und der patentierten elektronischen Wärmeregulierung. Hauptmerkmalen des Modells: niedrige Betriebs- und Wartungskosten; maximale Flexibilität dank seiner Ausführungen, beantwortend bestimmten spezifischen Installation- und Stärkeansprüche. Die Ausführung E.S.A, mit einem neuen Dampfabsaugungssystem ausgestattet, ermöglicht die höchsten Leistungen des Ranges gemäß der Vorschrift ISO 9398.



20

GMP 1000, GMP 1200 This range includes models particularly designed for small operators and non professional end-users.

Extremely simple to use, very reduced and simple maintenance, low consumption, various versions with accessories available for any type of installation are among the many reasons for which they are chosen.

They are compact models ideal for narrow spaces and for their reliability.

Electro-zinc plated steel structure, epoxy powder painted as for the larger models.

Manual operation of the ironing plate in case of power failure.

GMP 1000, GMP 1200 Questa gamma comprende modelli progettati particolarmente per piccole utenze e per personale addetto non professionale.

Estrema facilità d'uso, operazioni di manutenzione semplificate, risparmio nei consumi e varie versioni, con disponibilità di accessori integrati per ogni tipo di installazione, sono le caratteristiche per cui vengono preferiti.

Sono stiratrici a rullo ideali per ambienti ristretti date le loro ridotte dimensioni ed una grande affidabilità per tutte le versioni disponibili.

Telaio in acciaio elettrozincato e verniciatura a polveri epossidiche come per i modelli di maggiori dimensioni.

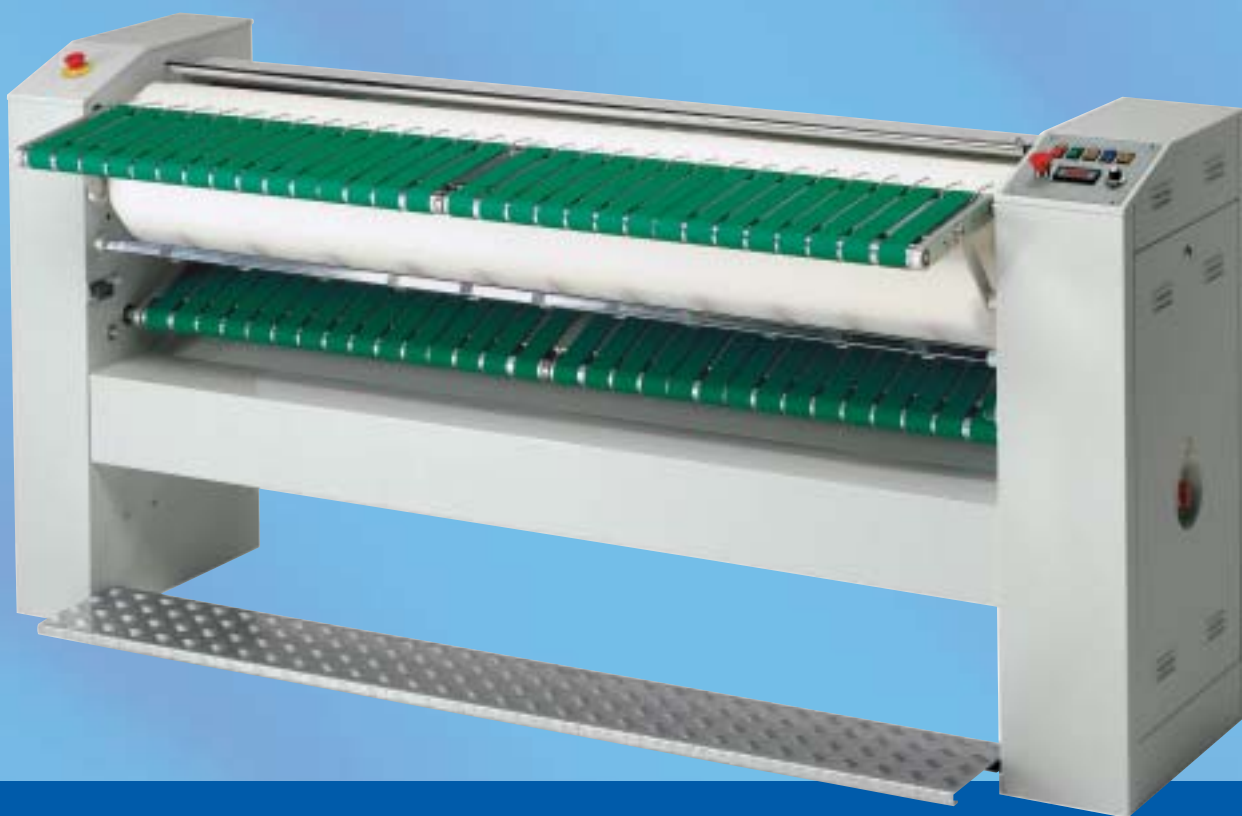
Dispositivo manuale di movimentazione della conca in caso di mancanza di energia elettrica.

GMP 1000, GMP 1200 Diese Reihe besteht aus Modellen für Kleinbetriebe entwickelt, durch unerfahrenes Personal benutzt.

Große Zuverlässigkeit aller möglichen Ausführungen, extreme Bedienungsfreundlichkeit, einfache Wartung, reduzierten Energieverbrauch und verschiedene Ausführungen, mit integrierten Zubehörteilen für jegliche Installation, sind die Hauptmerkmale dieser Mangeln.

Ideale Produkte für beengte Räume dank den geringsten Abmessungen; Rahmen aus elektroverzinktem und epoxydlackiertem Stahl als auf den größeren Modellen.

Manuelle Betätigung der Mulde bei Stromausfall.



2000 IE

GMP 2000 IE Being the maximum evolution of the rotary ironer, the GMP 2000 IE offers the highest productivity of its category associated with a superior quality finish, thanks to a specially designed heated plate made of a specific steel and thick chromed.

Fitted with custom made mechanical and electronic components to ensure the maximum life-span and functionality under heavy duty use.

It distinguishes itself with an exclusive conveyor belt system that can return the ironed items in the front position or in the rear position, with height regulation for a maximum flexibility and productivity according to the quantity of material to be processed and according to the availability of operating staff.

The roll is standard fitted with Tenax lamellar spring roll padding and Nomex 400 gr/m² molton. This is the solution allowing the machine to operate at higher temperature, with a perfect steam suction system, with high and constant quality finish.

The special electronic thermostat "STEP 2", custom made by GMP for its most performing products, informs the user on a better utilization of the roll surface, thus increasing the hourly output.

Among others, those technical solution enhance the typical characteristics of an excellent rotary ironer: speed, finish and ease of use.

GMP 2000 IE Massima evoluzione della stiratrice a rullo, il modello GMP 2000 IE unisce la più elevata produttività della categoria con una qualità di stiratura superiore ottenuta grazie ad una conca progettata in acciaio speciale e cromata a grande spessore.

Dotata di componenti meccanici ed elettronici sviluppati appositamente per questo modello con lo scopo di ottenere la loro massima durata e funzionalità anche in condizioni di lavoro gravoso.

Si distingue per la esclusiva soluzione di espulsione della biancheria a mezzo di un efficace dispositivo a cinghie che può restituire i capi sia frontalmente che posteriormente, regolabile in altezza, permettendo la massima flessibilità e produttività secondo la variabilità dei volumi di lavoro e del personale a disposizione.

Il rivestimento del rullo è dotato di serie dello speciale rivestimento lamellare Tenax e di un mollettone in Nomex 100% da ben 400 gr/mq; è questa la soluzione che permette di stirare a temperature più elevate della media, con una ottima estrazione del vapore, permettendo un finish elevato e costante. Lo speciale termostato elettronico STEP 2, creato appositamente da GMP per i suoi prodotti più performanti, avvisa l'utente sulla migliore utilizzazione della superficie di stiro, evitando danni ai capi lavorati e aumentando la resa oraria della macchina.

Queste e altre soluzioni tecniche esaltano, attraverso la GMP 2000 IE, le caratteristiche tipiche di una stiratrice a rullo: velocità, finish e praticità.

GMP 2000 IE Größte Entwicklung der Muldenmangel, vereinigt das Modell GMP 2000 IE die höchste Stundenleistung des Ranges zusammen mit qualitativ hochwertigen Bügeln. Solche Ergebnisse sind erreichbar dank der Heizmulde aus speziellem und stark verchromtem Stahl. Die mechanischen und elektronischen Bauteile sind ausdrücklich für dieses Modell entwickelt worden, um die maximale Lebensdauer und Zweckmäßigkeit selbst bei den schwersten Arbeitsbedingungen zu gewährleisten.

Das Modell ist durch die exklusive Lösung für die Ausführung der Wäsche charakterisiert: das Mangelgut tritt dank des gleichen Auswurfbandes, das auch in der Höhe einfach verstellbar ist, sowohl an der Vorder- als auch auf der Rückseite aus. Danach gewährleistet immer die GMP 2000 IE die maximale Flexibilität und Stundenleistung gemäß den Arbeitsvolumen und dem verfügbaren Personal.

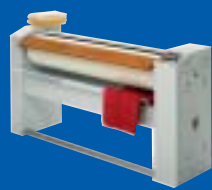
Die Walzenbewicklung wird serienmäßig mit der speziellen Lamellenfederbewicklung TENAX und einem aus 100% Nomex Molton 400 g/m² verwirklicht. Dank dieser Lösung kann man an höheren Temperaturen arbeiten, mit einer sehr guten Dampfabsaugung, und ein konstantes hochwertiges Finish.

Der spezielle elektronische Thermostat STEP 2 ist von GMP für seine Hochleistungs-Produkten ausdrücklich entwickelt worden. Er warnt dem Bediener für die beste Nutzung der Bügelfläche, indem Schaden zu den Wäschen vermieden werden und die Stundenleistung der Mangel erhöht wird.

Diese und andere technische Lösungen streichen, durch die GMP 2000 IE, die typischen Merkmalen der Muldenmangel unter: Schnelligkeit, Finish und Zweckmäßigkeit.

TECHNICAL DATA

30



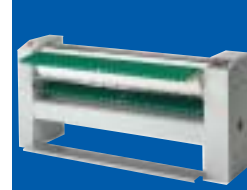
25



20



2000 IE



| | GMP 1400 GMP 1600 GMP 2000 | GMP 100/25 GMP 120/25 GMP 1400ES | GMP 1000 GMP 1200 | GMP 2000 IE |
|---|---|---|--|---|
| ROLLER DIMENSIONS (mm) DIMENSIONI RULLO (mm) WALZENABMESSUNGEN (mm) | 1400 x Ø 300 1600 x Ø 300 2000 x Ø 300 | 1000 x Ø 250 1200 x Ø 250 1400 x Ø 250 | 1000 x Ø 200 1200 x Ø 200 | 2000 x Ø 300 |
| ROLLER SPEED (m/min) VELOCITA' RULLO (m/min) WALZENGESCHWINDIGKEIT (m/min) | 2,7 - 4,3 | 3,8 | 3,3 | - |
| VARIABLE SPEED (m/min) VELOCITA' VARIABILE (m/min) VARIABLE GESCHWINDIGKEIT (m/min) | 1,8 ÷ 4,6 | 2 ÷ 4 | - | 1,8 ÷ 4,6 |
| CONNECTIONS ALIMENTAZIONE ANSCHLUß | V400/3N/50Hz | V400/3N/50Hz | V230/1/50Hz V400/3N/50Hz | V400/3N/50Hz |
| HEATING POWER (kW) POTENZA RISCALDANTE (kW) HEIZLEISTUNG (kW) | 9,9 11,4 15 | 6 6,9 7,5 | 4,6 5,6 | 15 |
| TOTAL POWER (kW) POTENZA TOTALE (kW) GESAMTLEISTUNG (kW) | 10,82 (19,5 A) 12,32 (21 A) 15,92 (26 A) | 6,18 (10,5 A) 7,08 (12 A) 7,68 (13 A) | 4,78 (8,5 A) 5,78 (10 A) | 16,1 (26,5 A) |
| HOURLY OUTPUT (r.h. 25%) PRODUZIONE ORARIA (u.r. 25%) STUNDENLEISTUNG (RF 25%) | 40 kg 50 kg 60 kg | 25 kg 30 kg 35 kg | 20 kg 25 kg | 60 kg |
| STEAM SUCTION CAPACITY CAPACITA' ASPIRAZIONE ABSAUGUNGSLEISTUNG | 80 m ³ / h (Ø 75 x 55 mm) | - - option / ES.A | - - | 80 m ³ / h (Ø 75 x 55 mm) |
| IRONER DIMENSIONS (mm) DIMENSIONI STIRATRICE (mm) MANGELABMESSUNGEN (mm) | 1890 x 552 x 1073 2090 x 552 x 1073 2490 x 552 x 1073 | 1440 x 420 x 1003 1640 x 420 x 1003 1840 x 420 x 1003 | 1305 x 420 x 933 1505 x 420 x 933 | 2490 x 552 x 1073 |
| PACKING DIMENSIONS (mm) DIMENSIONI IMBALLO (mm) VERPACKUNGSABMESSUNGEN (mm) | 2000 x 660 x 1250 2200 x 660 x 1250 2600 x 660 x 1250 | 1560 x 530 x 1160 1760 x 530 x 1160 1960 x 530 x 1160 | 1420 x 540 x 1120 1620 x 540 x 1120 | 2600 x 660 x 1250 |
| GROSS/NET WEIGHT (kg) PESO LORDO/NETTO (kg) BRUTTO/NETTOGEWICHT (kg) | 232 / 209 245 / 221 271 / 243 | 119 / 94 124 / 100 128 / 106 | 85,5 / 74 93 / 80,5 | 395 / 430 |

On request: special voltages, coin option
Su richiesta: voltaggi speciali, gettoniera
Anfrage: Sonderanschlüsse, Münzspeicher



Via Sernaglia, 100 - 31053 Pieve di Soligo (TV) - Italy
Tel 0039 0438 82354 - Fax 0039 0438 842755
info@gmp.it - www.gmp.it